



NATALE FESTA DELLA FAMIGLIA

La famiglia di Gesù, Giuseppe e Maria, protagonista di ogni nostro presepe, rappresenta simbolicamente LA FAMIGLIA, il modello e la sintesi di ogni nostra famiglia.

Infatti nella povertà, nella mancanza di sicurezze, nella precarietà della capannuccia vediamo con evidenza ancora maggiore il suo nucleo centrale e fondamentale: tre persone che si vogliono bene e che si sono impegnate a dedicare la loro vita le une alle altre, al di là delle sicurezze umane, del denaro, delle comodità, dei vantaggi personali... Sono loro, loro soli, con i rapporti che li legano, il modello di ogni famiglia.

Allora il Natale ancora quest'anno, di nuovo, ci interpella, ci fa riflettere sul significato e il valore della famiglia, che, oggi come 2000 anni fa, è alla base della nostra società. Quando i giornali ne parlano, quando le statistiche ce la tratteggiano, la rappresentano con indicatori vari: il reddito, i be-

ni di consumo, l'età dei componenti, il tipo di vacanze, il tempo libero... Anche dei



"I pastori andarono dunque senza indugio e trovarono Maria e Giuseppe e il bambino, che giaceva nella mangiatoia." (Lc. 2, 16)

bambini, oggi, si parla molto: come vestono, come mangiano, come si divertono ecc. Eppure poco si parla dei rapporti tra padre e figlio, tra madre e figlia, tra coniugi. Sembra che più che i rapporti tra loro contino le cose, i prodotti che essi possono acquistare e smaltire. Come se le relazioni familiari nascessero in modo improvviso, estemporaneo e altrettanto velocemente si spegnessero, come se non avessero biso-

gno di essere costruite, curate, corrette nel tempo e al variare dei ruoli e delle fasi dell'esistenza.

Come se contassero poco.

Ancora di più a Natale è evidente questo divario: Natale è... pranzo, dolci, regali, beni di consumo, viaggi. E di nuovo scompaiono le persone, le loro relazioni, l'impegno reciproco.

Il mondo dunque ci presenta una famiglia, un Natale diversi da quelli che ci propone il Vangelo:

Novena di Natale per le famiglie

**da mercoledì 15 a giovedì 23
alle ore 21,15
* Domenica 19 dicembre
alle ore 19,00**

Si auspica la partecipazione dei genitori del catechismo e del dopo-cresima quale momento di preghiera comunitaria secondo il seguente calendario:

Giovedì	16 III elementare
Venerdì	17 IV elementare
Lunedì	20 I media
Martedì	21 II media
Mercoledì	22 V elementare

NOTIZIARIO PARROCCHIALE

Natale festa della famiglia *(segue)*

non c'è niente di cui scandalizzarsi, niente di cui meravigliarsi. Ma ancora una volta il Signore, davanti al presepe, ci chiede di scegliere: tra una famiglia centrata sui beni di consumo e sul benessere economico ed una centrata sulle persone e sulle relazioni; tra un Natale consumistico e un Natale vissuto per la famiglia e con la famiglia. Non a caso proprio



a Natale, unico giorno dell'anno, in tutto il mondo,

si usa riunirsi intorno a una tavola, con gli anziani, i bambini, i familiari lontani: felici non di mangiare il panettone, ma di stare insieme.

Auguro a tutti voi di saper scegliere il Natale di Gesù, Giuseppe e Maria e di spendere voi stessi nell'amore delle vostre famiglie.

Don Giampiero

Ai Fidanzati

Le coppie di fidanzati, che intendono sposarsi nell'anno 2011 ed avvalersi dell'archivio parrocchiale, devono mettersi in contatto quanto prima con il Parroco.

Il corso di catechesi in preparazione al matrimonio inizierà alla fine di gennaio prossimo con incontri settimanali dopo cena.

L'IMMACOLATA

Il mistero dell'Immacolata e il mistero del Natale di Gesù sono interconnessi; uno spiega l'altro. Commenta il Catechismo dalla Chiesa Cattolica: "Questi splendori di una santità del tutto singolare, di cui Maria è adornata fin dal primo istante della sua concezione le vengono interamente da Cristo: ella è redenta in modo così sublime in vista dei meriti del Figlio suo".

Se è vero, come è vero, che Gesù è il nostro modello per eccellenza, è anche vero che il Redentore è una persona divina e, come tale, infinitamente superiore a noi in perfezione e santità. Era dunque conveniente che, sul piano puramente umano, Dio facesse apparire su questa terra una creatura come noi, più facilmente imitabile; e che questa creatura si prestasse

liberamente a fare da intermediaria fra noi e il Cristo, come Gesù fa da ponte fra noi e il Padre.

Ecco Maria.

Quando la si contempla, la Vergine, nella sua santa semplicità e nella sua donazione generosa a Dio, ci si rende conto che chi è buono può divenire migliore; che, come Maria è senza peccato, anche noi non solo possiamo diventare meno peccatori, ma santificarci.

L'angolo delle Missioni

Il gruppo missionario della Parrocchia è costituito, come noto, da:

- alcune signore che prestano la loro attività nel realizzare prodotti artigianali di cucito, uncinetto ecc. che vengono poi proposti in vendita in varie occasioni dell'anno;
- ragazze e ragazzi di varia età che organizzano serate estive a tema negli spazi adiacenti alla Chiesa e cene "tipiche" nella sala de "Il Punto" presso il vicino Circolo Acli di Colonnata.

In questo anno il Gruppo Missionario è riuscito a raccogliere, nelle varie forme sopra descritte, la cifra di **6.900,00** euro ripartiti e devoluti alle seguenti entità:

Suore Ospitaliere di Monna Tessa per la missione in Manila;
Missionari comboniani dell'Eritrea;
Suore Francescane Alcantarine per la missione in Ciad.

Ci sembra doveroso ringraziare sia coloro che prestano la loro preziosa collaborazione in queste attività sia coloro che, acquistando il prodotto finito ovvero partecipando con la loro presenza alle varie iniziative, contribuiscono alla realizzazione di questi progetti umanitari. Grazie.

Le Suore Francescane Missionarie del Sacro Cuore celebrano 150 anni di Congregazione



Noi, Suore Francescane Missionarie del Sacro Cuore, presenti nella parrocchia di San Romolo a Colonnata ormai da 91 anni, siamo liete di annunciare che la nostra Congregazione sta celebrando il 150° anniversario della sua fondazione, avvenuta a Gemona del Friuli il 14 novembre 1860 con l'emanazione del decreto dell'Arcivescovo di Udine.

Ricordiamo che i festeggiamenti si protrarranno fino al 2011, per commemorare la solenne cerimonia con cui le Suore Francescane Missionarie si insediarono nel monastero di "S.Maria degli Angeli" (Gemona) il 21 aprile 1861.

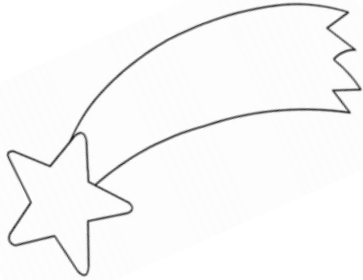
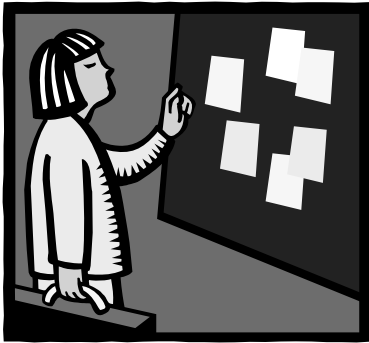
In questa occasione vogliamo rendere tutti i parrocchiani partecipi della nostra gioia e ricordare i nostri amati fondatori, la duchessa parigina Laura Leroux e il Padre francescano Gregorio Fioravanti.

Con affetto li vogliamo ringraziare, perché, umili strumenti della Provvidenza divina, riuscirono, pur tra mille difficoltà, a realizzare il progetto di un Istituto di suore missionarie.

Grazie alla loro opera, oggi la nostra Congregazione è presente in ben 22 Paesi con scuole di vari ordini e gradi, pensionati giovanili, case di accoglienza per orfani e bambini abbandonati, case di assistenza per persone debilitate ed anziane, dispensari e servizi di assistenza domiciliare e di apostolato parrocchiale.

*Rinnoviamo con gioia il nostro annuncio e auguriamo a tutti
Buon Natale e Felice Anno Nuovo!*

Le Suore Francescane dell'asilo Richard



*“Riconosci a ciascuno
Il diritto di avere pane e rispetto
E sarai una stella di condivisione!”*

*Colma i burroni
Dell'odio e della gelosia
Che separano gli uomini
E sarai una stella di perdono!*

*Annuncia che ogni persona,
quale sia il suo paese,
la sua intelligenza,
il suo peccato,
il suo lavoro,
è figlio prezioso di Dio,
ed è della tua stessa famiglia,
e sarai una stella
di accoglienza”.*

*Signore fa di noi delle stelle,
stelle che brillano talmente
in mezzo all'oscurità della terra
che vi si trovi il tuo sorriso d'amore.*

**BUON
NATALE!**

avvisi

Programma Festività Natalizie 2010/2011

24 dicembre venerdì Vigilia di Natale

7,15	S. Messa	S. Romolo
21,30	S. Messa della Natività	Angelus
23,30	Veglia	S. Romolo
23,55	S. Messa della Natività	S. Romolo

25 dicembre sabato Natale del Signore

9,30	S. Messa	Angelus
7,00; 8,30; 10,30; 12,00	S. Messa	S. Romolo

26 dicembre domenica S. Stefano

9,30	S. Messa	Angelus
7,00; 8,30; 10,30; 12,00	S. Messa	S. Romolo

31 dicembre venerdì S. Silvestro

7,15	S. Messa	
	ed esposizione SS. Sacramento	S. Romolo
	Giornata di adorazione eucaristica	
17,00	Rosario e recita dei Vespri	
18,00	Messa prefestiva e “Te Deum” di Rinraziamento	

Gennaio 2011

1 sabato	consueto orario festivo	
2 domenica	consueto orario festivo	
3 lunedì	consueto orario feriale	
4 martedì	consueto orario feriale	
5 mercoledì	consueto orario feriale	(S. Romolo)
6 giovedì Epifania	consueto orario estivo	

***da giorno 27 dicembre 2010 al 5 gennaio 2011
sarà sospesa, in parrocchia, la Messa delle 7,15**

Giovedì 6 Gennaio 2011 - Epifania del Signore
In Compagnia ore 16,00

BENEDIZIONE DEI BAMBINI

Seguiranno l'offerta dei salvadanai missionari,
canti e poesie davanti al presepe.

La serata si concluderà presso la sala del PUNTO con
l'arrivo della Befana